



CDU

Die Niedersachsen Union

Radwegekonzept für die Gemeinde Vechelde



Die Niedersachsen Union

Tobias Grünert - Bürgermeister für Vechelde

**Vielen Dank an
Hans-Hermann Goebel
aus Vechelde für die tolle
Unterstützung!**



Tobias Grünert - Bürgermeister für Vechelde

Vorwort:

Liebe Bürgerinnen und Bürger der Gemeinde Vechelde,

ich möchte mit dieser Ausarbeitung den Anstoß zur Erarbeitung eines konsolidierten Radwegekonzeptes für die Gemeinde Vechelde setzen. Mir ist es wichtig, dass das Thema Radfahren in der Gemeinde Vechelde in die breite Öffentlichkeit gelangt.

Das Radwegekonzept für die Gemeinde Vechelde muss mit Ihnen zusammen, den Bürgerinnen und Bürgern der Gemeinde Vechelde, erarbeitet werden. Ich möchte Ihre Ideen, Anregungen und Lösungsvorschläge aufnehmen und auf Grundlage dieser Ausarbeitung am 21.04.2021, um 19:00 Uhr eine Bürgersprechstunde mit Ihnen durchführen.

Das Thema Radfahren und die Verkehrswende insgesamt ist ein elementares Thema unserer Zeit und auch in der Gemeinde Vechelde müssen wir handeln. Es geht um unsere Gemeinde in der wir leben, arbeiten – zu Hause sind.

Lassen Sie uns gemeinsam beginnen.

Ihr

Tobias Grünert



Problemstellungen:

1. Keine Informationen zum Thema „Radfahren/-wege“ auf der Homepage der Gemeinde Vechede
2. Keine Übersicht über die in Planung, Vorbereitung und Umsetzung befindlichen Radwege
3. Kein Radwegkataster vorhanden, welches einen Überblick über die baulichen Zustände bietet („Landes-/Bundesradwege“ mit inbegriffen)
4. Keine Informationen einsehbar hinsichtlich der Beantragung von Fördermitteln bei Land und Bund
5. Keine Darstellung des bereits bestehenden Gesamtradwegnetzes bzw. entsprechender Sehenswürdigkeiten/Cafés/Bauernhöfe – Stichwort: „Tourismus/Naherholung „Radfahren in Vechede und Umgebung“
6. Keine Bürgerbeteiligung / Kein Radwegkonzept / Keine „Fahrradfreundliche Kommune“



Ziele eines Radwegekonzeptes für die Gemeinde Vechede

1. Vorhandene Radwege sicherer machen
2. Verstärkte Berücksichtigung von Risikogruppen (Kinder, Menschen mit Einschränkungen, Senioren)
3. Etablierung eines zusammenhängenden Radwegenetzes
4. Bau von Radschnellwegen nach Braunschweig, Salzgitter und Peine
5. Stärkung des Tourismus-/Naherholungsgebietes „Gemeinde Vechede“
6. Motivation wecken Fahrrad zu fahren!



Die Niedersachsen Union

Tobias Grünert - Bürgermeister für Vechede

1. Vorhandene Radwege sicherer machen





Die Niedersachsen Union

Tobias Grünert - Bürgermeister für Vechede

Beseitigung von Eng- und Störstellen



Problem: Durchfahrtsbreite für Fahrräder mit Kinder- und Lastenanhängern, aber insbesondere für behindertengerechte Fahrräder nicht ausreichend

Lösung: Entfernung eines Pfostens und Zentrierung des verbleibenden Pfostens auf der Fahrbahnmitte

Brücke Wahle – Einkaufszentrum Vechede



Die Niedersachsen Union

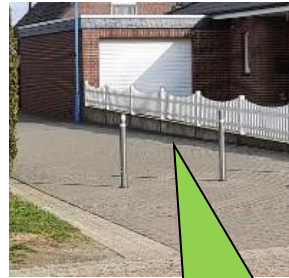
Tobias Grünert - Bürgermeister für Vechede

Beseitigung von Eng- und Störstellen



Spiegelbergallee/Liebermannstr.

Problem: Durchfahrtsbreite für Fahrräder mit Kinder- und Lastenanhängern, aber insbesondere für behindertengerechte Fahrräder nicht ausreichend



Lösung: Austausch der Halbkugeln durch einen umklappbaren Leitpfosten mit ausreichendem Abstand zueinander



Noldestr./
Modersohn-Becker-Ring



Die Niedersachsen Union

Tobias Grünert - Bürgermeister für Vechede

Beseitigung von Eng- und Störstellen



Problem: Durchfahrtsbreite für Fahrräder mit Kinder- und Lastenanhängern, aber insbesondere für behindertengerechte Fahrräder nicht ausreichend

Lösung: Austausch der Halbkugel durch einen umklappbaren Leitpfosten

Zuwegung von der L475 (Ortsausgang Vechede in Rtg. Wedtlenstedt) zum Neubaugebiet Vechede (Hugo-Herden-Ring)



Radweg Hildesheimer Str. in Richtung B1 (Breite Straße)

Problem: Durch Ausbesserungsarbeiten entstandene Erhöhung des Radwegbelages – gefährlich bei Überfahrten.



Radweg Fürstenauer Str. Wahle in Fürstenau

Lösung: Nivellierung des Radwegbelages



Übersichtliche Führung in Kreuzungen, Einmündungen und Querungen



Vechede:
Querung Köchinger Str. in Richtung Kollwitzstr.

Problem: Durchfahrtsbreite für Fahrräder mit Kinder- und Lastenanhängern, aber insbesondere für behindertengerechte Fahrräder nicht ausreichend

Lösung: Austausch der Betonpoller durch ein oder zwei umklappbare Leitpfosten

Problem: Unübersichtliche Verkehrsführung aufgrund des unmittelbar angrenzenden Kurvenbereiches und der relativ hohen Geschwindigkeit des Kraftfahrzeugverkehrs; fehlende Einsehbarkeit für Fußgänger und Radfahrer



Querung L475 (Vogelsang) zwischen Vechede und Wedtlenstedt

Lösung: Verlängerung des Fuß-/Radweges in Richtung Vechede (rechtsseitig), um räumlichen Abstand zum Kurvenbereich zu erhalten



Die Niedersachsen Union

Tobias Grünert - Bürgermeister für Vechelde

Übersichtliche Führung in Kreuzungen, Einmündungen und Querungen



Kreuzung Hildesheimer Str. - Vechelde

Problem: Unübersichtliche und schwer verständliche Verkehrsführung; Raum für Radfahrer nicht vorhanden; Radfahrer weichen auf die Gehwege aus und gefährden z.T. Fußgänger.

Lösung: Überprüfung und Bewertung der Kreuzungssituation durch die Verkehrskommission Peine



Problem: Unübersichtlicher Radwegverlauf; fehlende Einsehbarkeit des Streckenverlaufes - z.T. brenzlige Situationen, da sich entgegenkommende Personen (Fußgänger und Radfahrer/E-Biker!!!) wegen einer hohen Hecke nicht sehen können.

Lösung: Begradigung des Fuß-/Radweges direkt am Ortsausgang Vechelade in Richtung Wedtlenstedt

Radweg L475 Ortseinfahrt Vechelade

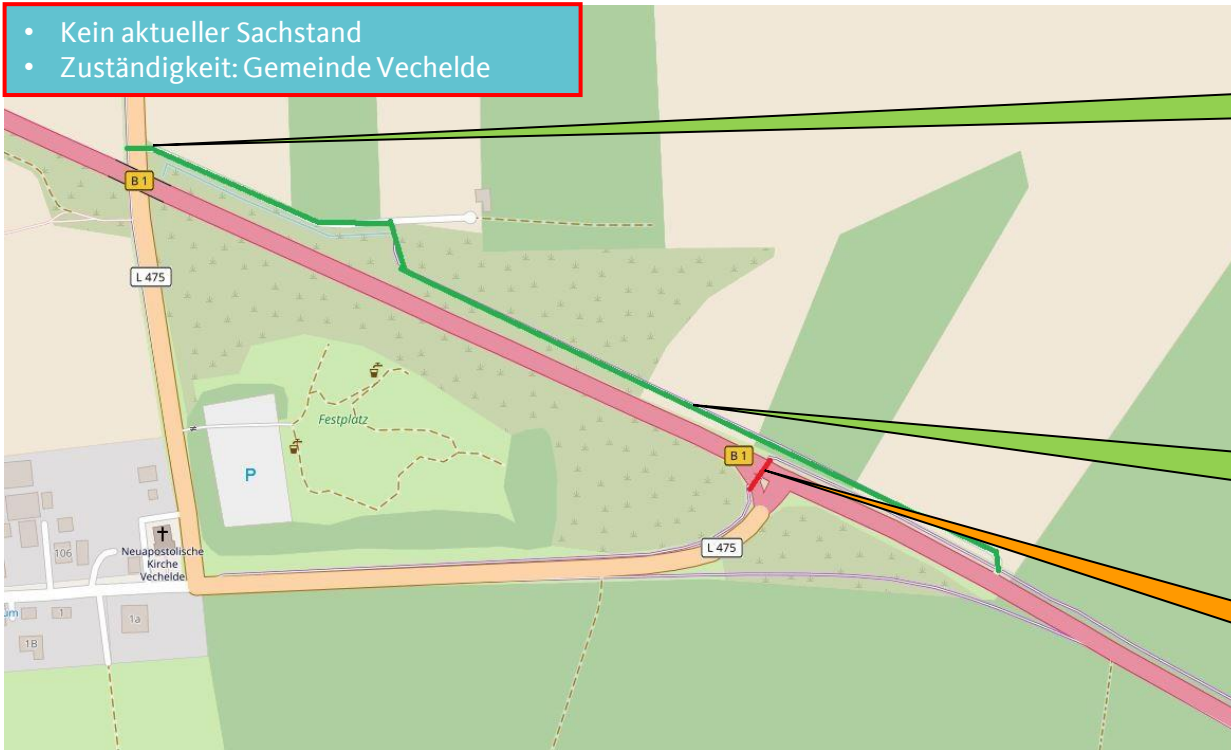


Die Niedersachsen Union

Tobias Grünert - Bürgermeister für Vechelde

Übersichtliche Führung in Kreuzungen, Einmündungen und Querungen

- Kein aktueller Sachstand
- Zuständigkeit: Gemeinde Vechelde



Lösung: Übergang zum vorhandenen Radweg an der L475 (Rtg. Vechelade) schaffen



**Lösung: Alternativstrecke –
Notwendig wird eine Oberfläche die radfahrtauglich ist**

Problem: Gefährliche Überquerung der Bundesstraße

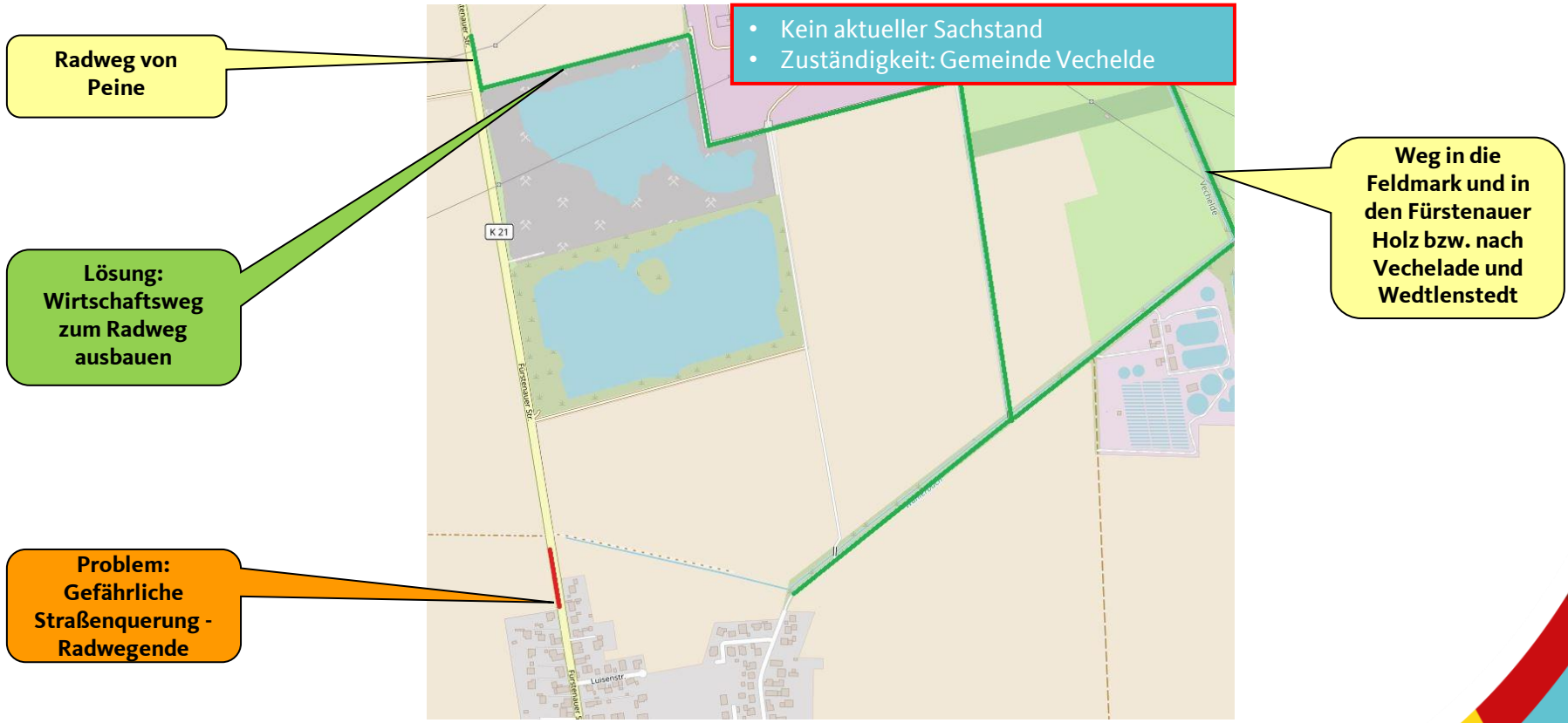
B1 in Richtung Vechelde – Hildesheimer Str.



Die Niedersachsen Union

Tobias Grünert - Bürgermeister für Vechelde

Von Fürstenau in Richtung Vechelde – Querung der Straße in Wahle vermeiden





Die Niedersachsen Union

Tobias Grünert - Bürgermeister für Vechede

2. Verstärkte Berücksichtigung von Risikogruppen





Die Niedersachsen Union

Tobias Grünert - Bürgermeister für Vechelde

Verstärkte Berücksichtigung von Risikogruppen

Education = Verkehrserziehung/Aufklärung

- Kann Verkehrserziehung / -aufklärung zur Verminderung von Verkehrsunfällen beitragen?
- Welche konkreten Aktionen / Maßnahmen sind denkbar?

Enforcement = Verkehrsüberwachung

- Kann Verkehrsüberwachung kurz- oder langfristig Abhilfe schaffen?
- Welche Überwachungsmaßnahmen sind angebracht?

Engineering = Verkehrsraumgestaltung

- Wie kann die bauliche Gestaltung verbessert werden?
- Wie muss die Verkehrsregelung geändert werden?



Die Niedersachsen Union

Tobias Grünert - Bürgermeister für Vechede

Verstärkte Berücksichtigung von Risikogruppen

Kinder, junge und ältere Menschen

Beispiele:

„Die entwicklungsbedingten Besonderheiten von Kindern im Straßenverkehr lassen sich durch Verkehrserziehung nur teilweise kompensieren. Das absolut „verkehrssichere“ Kind ist durch Verkehrserziehung nicht zu erzielen.

Daher müssen Verkehrssicherheitsmaßnahmen für Kinder nicht nur beim Kind, sondern auch bei seiner Verkehrsumwelt ansetzen.“

Quelle:

Prof.'in Dr. Maria Limbourg und Dr. Karl Reiter, Universität Essen
Kinderunfälle – 1/2002 [DpolBI] -

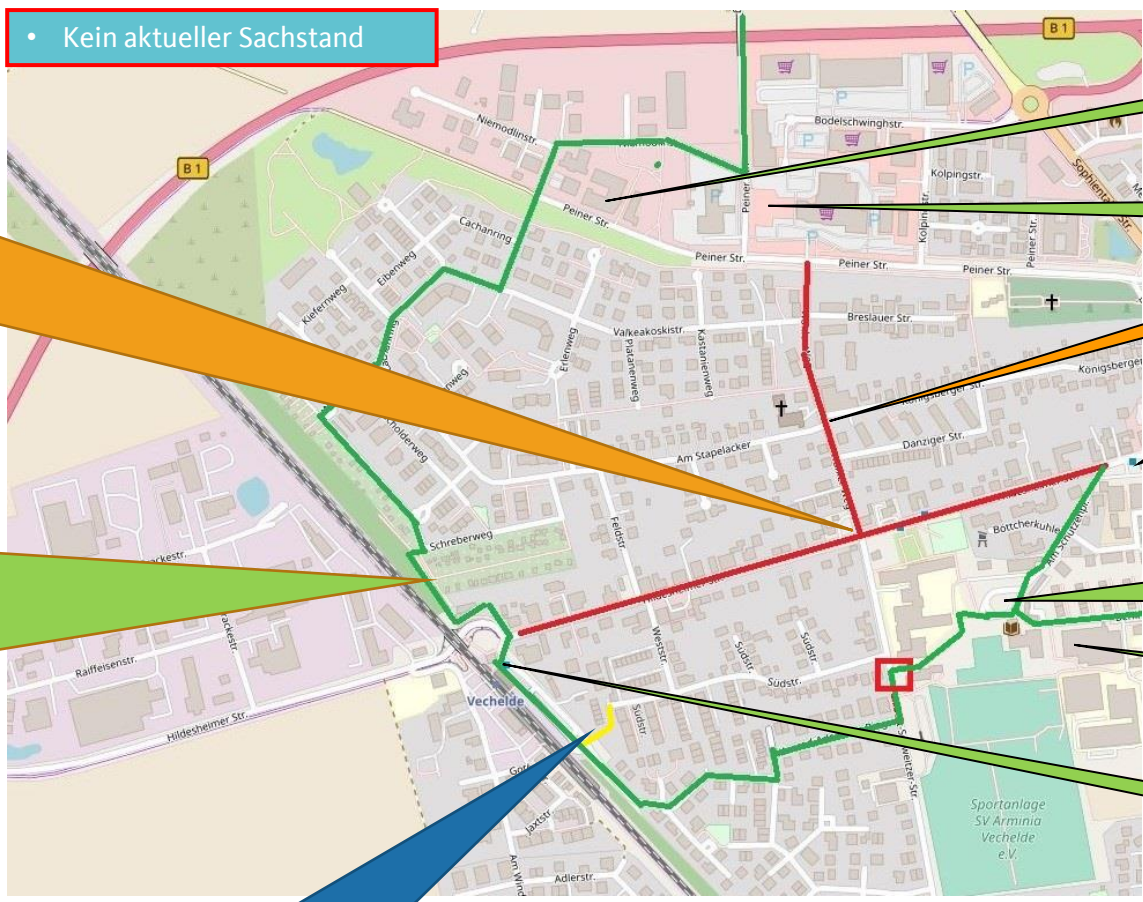
Die „Einheit von Bau und Betrieb“ ist gegeben, wenn der erste Eindruck, den ein Verkehrsteilnehmer von einer Verkehrsanlage hat, auch der „Richtige“ ist, d.h., wenn die bauliche Gestalt und das vorgeschriebene Verhalten zusammenpassen.



Die Niedersachsen Union

Tobias Grünert - Bürgermeister für Vechelde

Alternative zum Wahler Weg / Hildesheimer Str. in Vechelde



Kein aktueller Sachstand

Problem: Auf dem Wahler Weg / der Hildesheimer Str. entstehen durch hohe Verkehrsdichte, parkende Autos, und Einmündungen unübersichtliche und gefährliche Verkehrsräume

Alternative: Ausbau/Optimierung des Wegstückes im Bereich des Kleingartenvereins „Stapelacker e.V.“, um eine alternative Routenführung durch Vechelde zu etablieren

Alternative (?): Verbindung zur Südstraße (Privatbesitz)

Ziel: Pflegeheim

Ziel: Einkaufszentrum

Wahler Weg

Ziel: Ärztezentrum

Ziel: „Schullandschaft Vechelde“

Ziel: Hallenbad

Ziel: Bahnhof



Die Niedersachsen Union

Tobias Grünert - Bürgermeister für Vechelde

Bau eines Fuß-/Radweges am Vechelader Weg

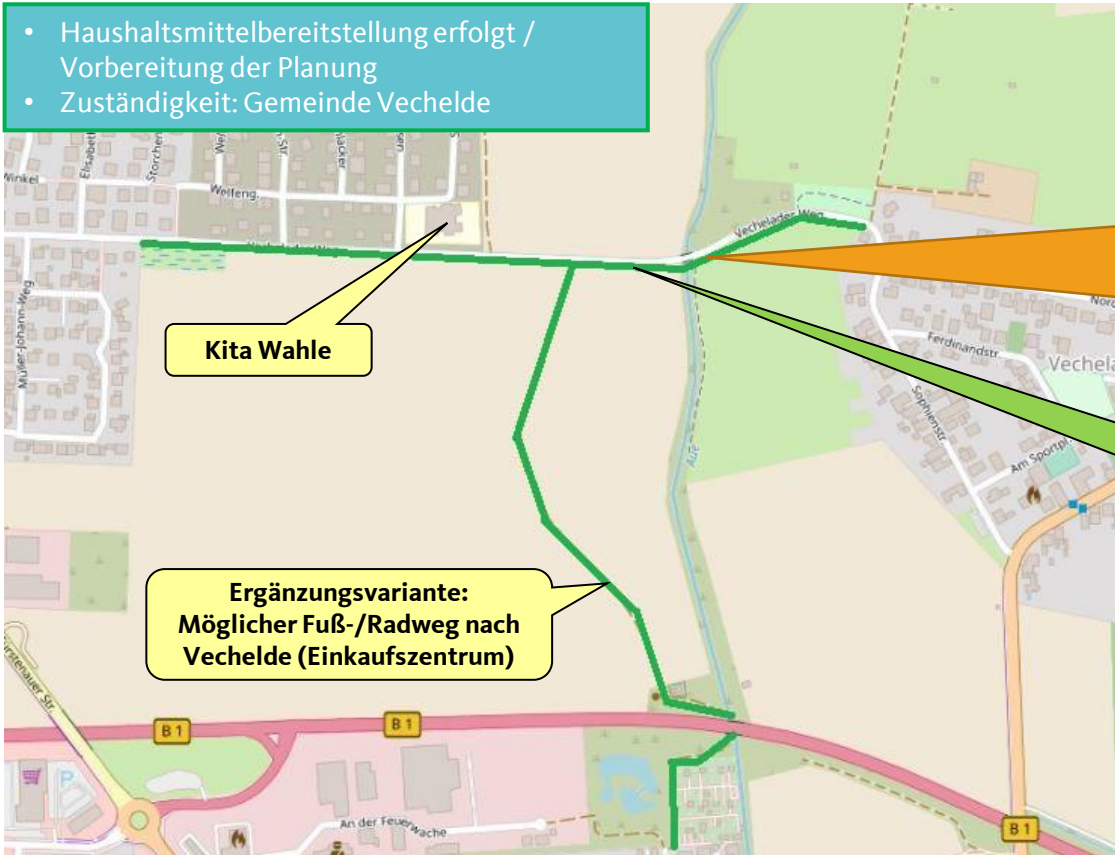
- Haushaltsmittelbereitstellung erfolgt / Vorbereitung der Planung
- Zuständigkeit: Gemeinde Vechelde

Kita Wahle

Ergänzungsvariante:
Möglicher Fuß-/Radweg nach
Vechelde (Einkaufszentrum)

Problem: Das Neubaugebiet in Wahle hat das Verkehrsaufkommen auf dem Vechelader Weg stark erhöht. Der z.T. schlecht ausgebaute Vechelader Weg und die relativ hohe Geschwindigkeit des Kraftfahrzeugverkehrs erschwert/verhindert ein gefahrlose Nutzung durch Fuß- und Radfahrer.

Lösung: Bau eines Fuß-/Radweges zwischen Vechelde und Wahle

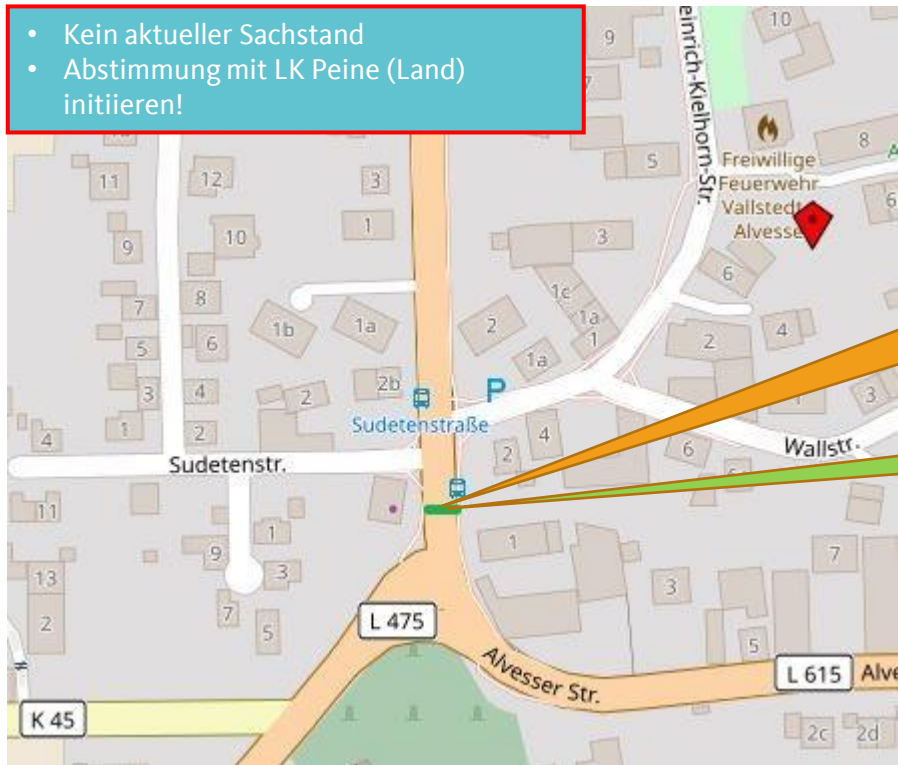




Tobias Grünert - Bürgermeister für Vechelde

Bau einer Querungsanlage in Vallstedt – Grüne Allee

- Kein aktueller Sachstand
- Abstimmung mit LK Peine (Land) initiieren!



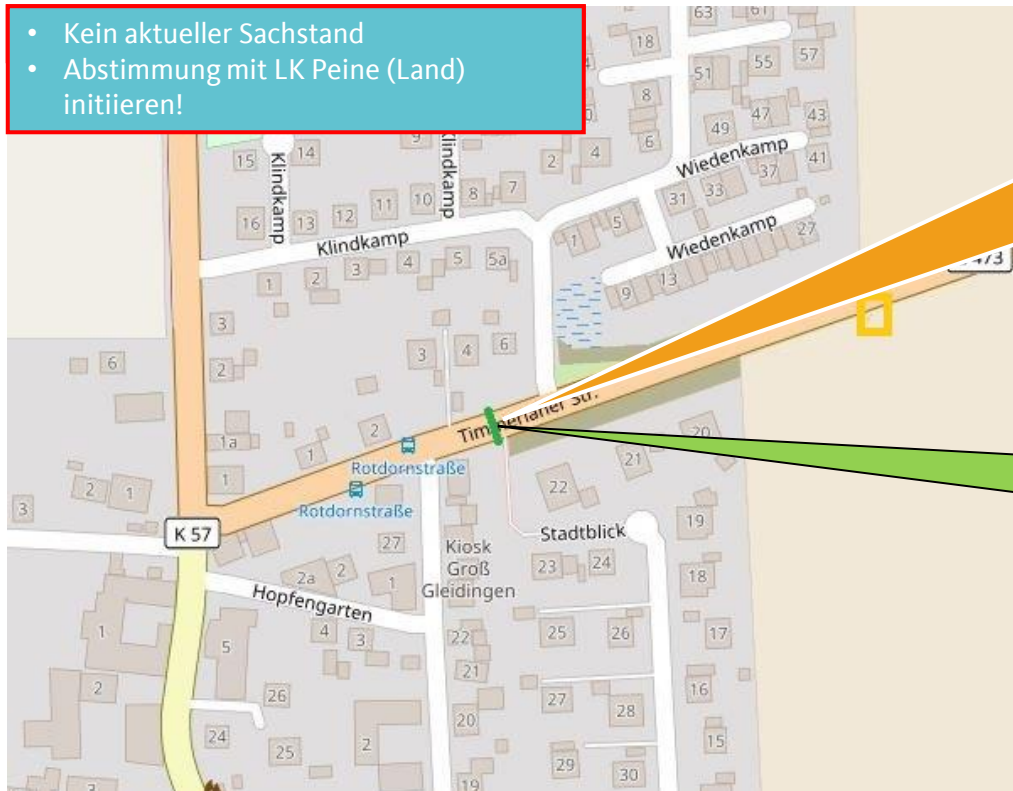
Problem: Die Grüne Allee in Vallstedt ist auf Grund des hohen Verkehrsaufkommens, insbesondere für Schulkinder im Bereich der Bushaltestelle und ältere Menschen, z.B. zur Erreichung der örtlichen Landbäckerei, schwierig und nicht gefahrlos überquerbar.

Lösung: Bau einer Querungsanlage im Bereich der Bushaltestellen und der Landbäckerei in Vallstedt



Bau einer Querungsanlage in Groß Gleidingen – Timmerlaher Str.

- Kein aktueller Sachstand
- Abstimmung mit LK Peine (Land) initiieren!



Problem: Die L473 weist aufgrund ihrer Verbindung nach Braunschweig (Timmerlah) ein hohes Verkehrsaufkommen auf. Infolge des gradlinigen Straßenverlaufes beschleunigen viele Kraftfahrzeugführer bereits deutlich vor dem Ortsausgangsschild. Straßenüberquerungen, insbesondere im Bereich der Bushaltestelle, sind daher schwierig und mit Gefahren verbunden.

Lösung: Bau einer Querungsanlage zur Erleichterung der Querung und Reduzierung der Geschwindigkeit von Kraftfahrzeugen. Verstärkte Verkehrsüberwachung.



Verstärkte Berücksichtigung von Risikogruppen

Weiteres Vorgehen

- Die Verkehrskommission Peine und deren Expertise muss verstärkt in die weiteren Planungen mit eingebunden werden
- Unfallstatistiken und polizeiliche Erfahrungen müssen Berücksichtigung finden
- Die Verkehrsüberwachung an neuralgischen Punkten muss verstärkt werden
- Beteiligung der Gemeinde Vechelde an bundesweiten Aktionstagen zur Verkehrssicherheit
- Die Kontaktaufnahme mit der Polizeidirektion Braunschweig – Polizeiinspektion Peine, Salzgitter, Wolfenbüttel – Polizeistation Vechelde habe ich bereits initiiert



Die Niedersachsen Union

Tobias Grünert - Bürgermeister für Vechelde

3. Etablierung eines zusammenhängenden Radwegenetzes



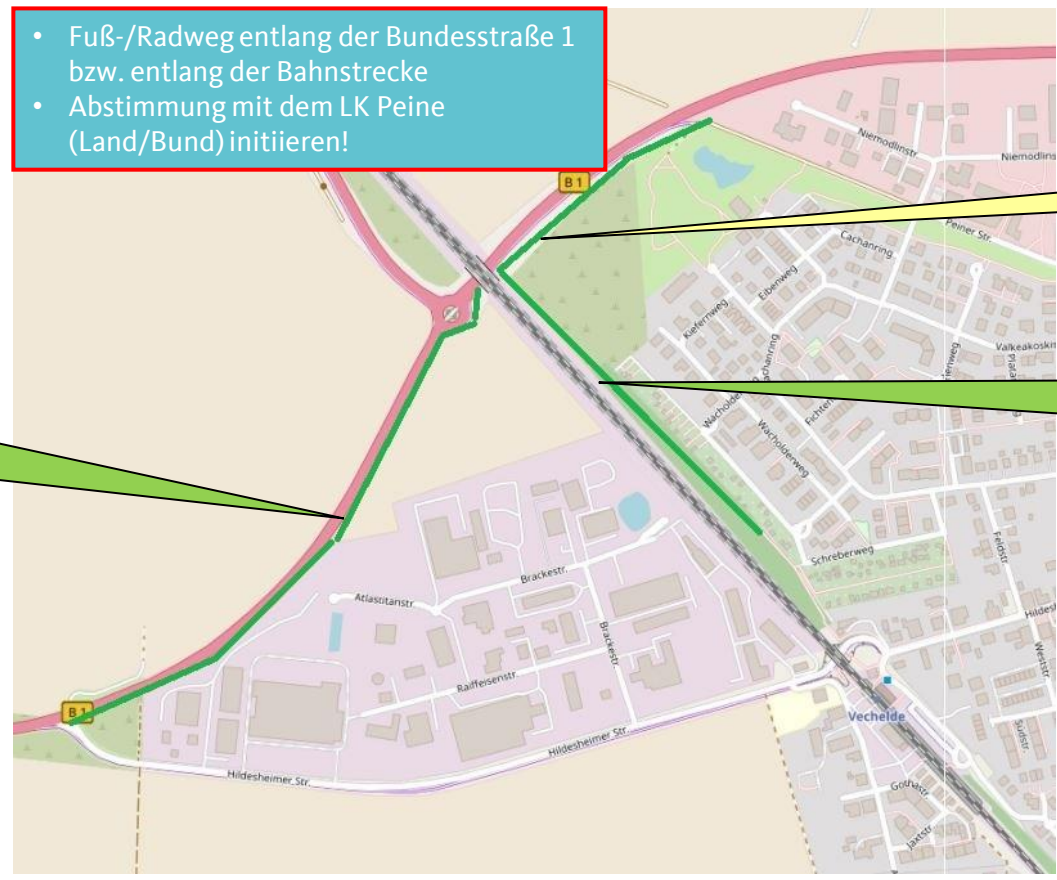


Die Niedersachsen Union

Tobias Grünert - Bürgermeister für Vechelde

Bessere Erreichbarkeit des Vechelder Einkaufszentrums/Bahnhofs

- Fuß-/Radweg entlang der Bundesstraße 1 bzw. entlang der Bahnstrecke
- Abstimmung mit dem LK Peine (Land/Bund) initiieren!



Fuß-/Radweg bereits vorhanden

Lösung: Neuer Fuß-/Radweg: Verbindung zum Bahnhof-Vechelde

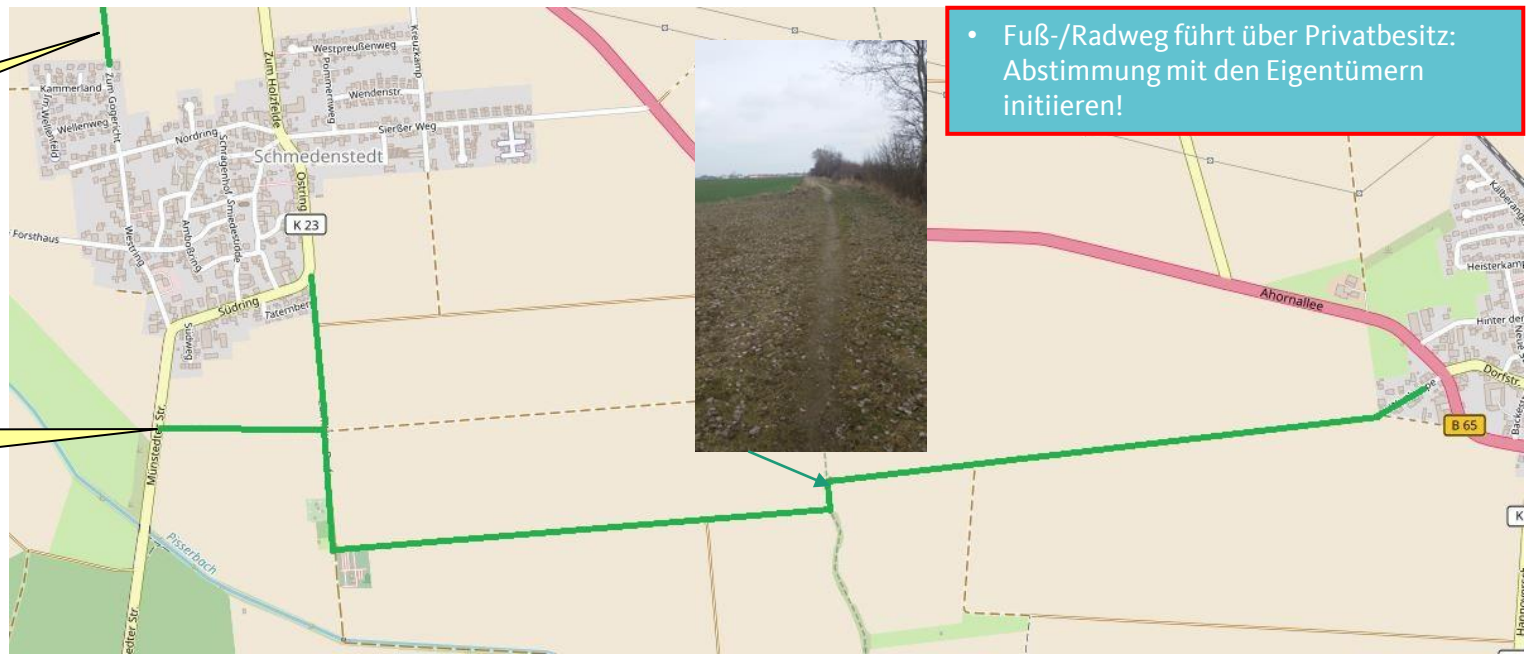
Lösung: Neuer Fuß-/Radweg: Von Bettmar und Liedingen mit dem Rad zum Einkaufszentrum in Vechelde



Die Niedersachsen Union

Tobias Grünert - Bürgermeister für Vechede

Verbindung zwischen Sierße und Schmedenstedt (Peine)



Weiter nach Dungenbeck

Weiter nach Münstedt

Kostengünstigere Alternative:

Von Sierße führt ein teilweise schon befestigter Feldweg (Wethope) Richtung Schmedenstedt er endete früher am Pisserbach. Heute gibt es eine provisorische Überquerung, danach muss man allerdings 30 m auf einem Trampelpfad an Feldrand entlang und anschließend noch 100 m auf einen mit Gras bewachsenem Weg entlang. Danach ist der Weg komplett ausgebaut bis Schmedenstedt und von da durch die Feldmarkt bis Dungenbeck, Münstedt, Groß Lafferde, usw.. Es würde sicherlich nur einen Bruchteil kosten, diesen Weg brauchbar auszubauen, was ja nicht heißen muss das er komplett geteert werden muss. Fahrradfahrer und auch Fußgänger bräuchten nicht an der B65 entlang, sondern könnten durch die Natur von Vechede bis Peine kommen.



CDU

Die Niedersachsen Union

Tobias Grünert - Bürgermeister für Vechelde

Verbindung zwischen Bettmar und Sierße

**Lösung:
Neuer Fuß-
/Radweg
zwischen
Bettmar und
Sierße**



LK Peine

- K 71 Radweg Bettmar – Sierße: Sobald die Planunterlagen vorliegen, wird das Planfeststellungsverfahren eingeleitet

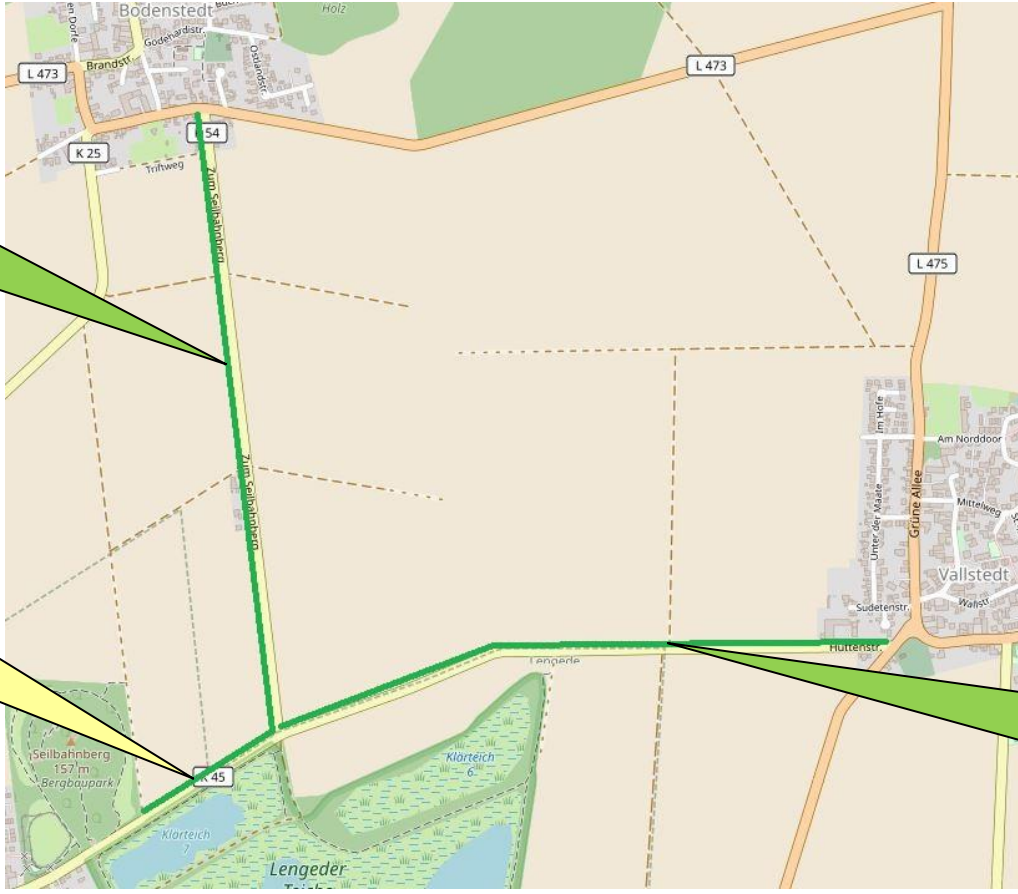


CDU

Die Niedersachsen Union

Tobias Grünert - Bürgermeister für Vechede

Verbindung zwischen Bodenstedt/Vallstedt und Lengede (Seilbahnberg)



Lösung: Neuer Fuß-/Radweg zwischen Bodenstedt und Lengede

Touristische Anbindung von Vechede zum Seilbahnberg

- Dringlichkeitsantrag der CDU-Fraktion vom 29.03.2021 zur im Gemeinderat (29.03.2021) abgelehnt.
- Antrag wird erneut eingereicht
- Abstimmung mit dem LK Peine initiieren!

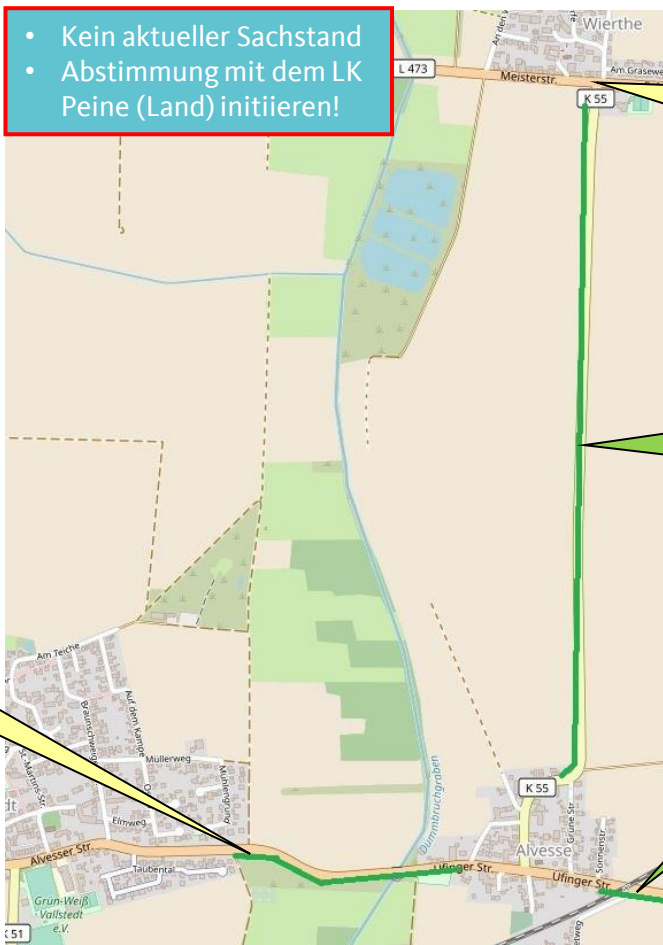
Neuer Fuß-/Radweg zwischen Bodenstedt und Lengede



Die Niedersachsen Union

Tobias Grünert - Bürgermeister für Vechelde

Verbindung zwischen Vallstedt, Alvesse, Wierthe und Üfingen (SZ – VW)



- Kein aktueller Sachstand
- Abstimmung mit dem LK Peine (Land) initiieren!

Weiterfahrt nach Sonnenberg und Köchingen

Lösung: Neuer Fuß-/Radweg zwischen Alvesse und Wierthe

Lösung: Neuer Fuß-/Radweg nach Üfingen (Salzgitter – VW Werk)

Fuß-/Radweg bereits vorhanden



Die Niedersachsen Union

Tobias Grünert - Bürgermeister für Vechelde

Verbindung von Köchingen nach Wierthe



LK Peine:
• L 473 Radweg Wierthe – L 475: Sobald die Planunterlagen des Vorhabenträgers, der Niedersächsische Landesbehörde für Straßenbau und Verkehr (NLStBV) - Geschäftsbereich Wolfenbüttel vorliegen, wird das Planfeststellungsverfahren eingeleitet.

Weiterfahrt nach Köchingen
Weiterfahrt nach Vallstedt

Lösung: Neuer Fuß-/Radweg zwischen Wierthe und Sonnenbeg

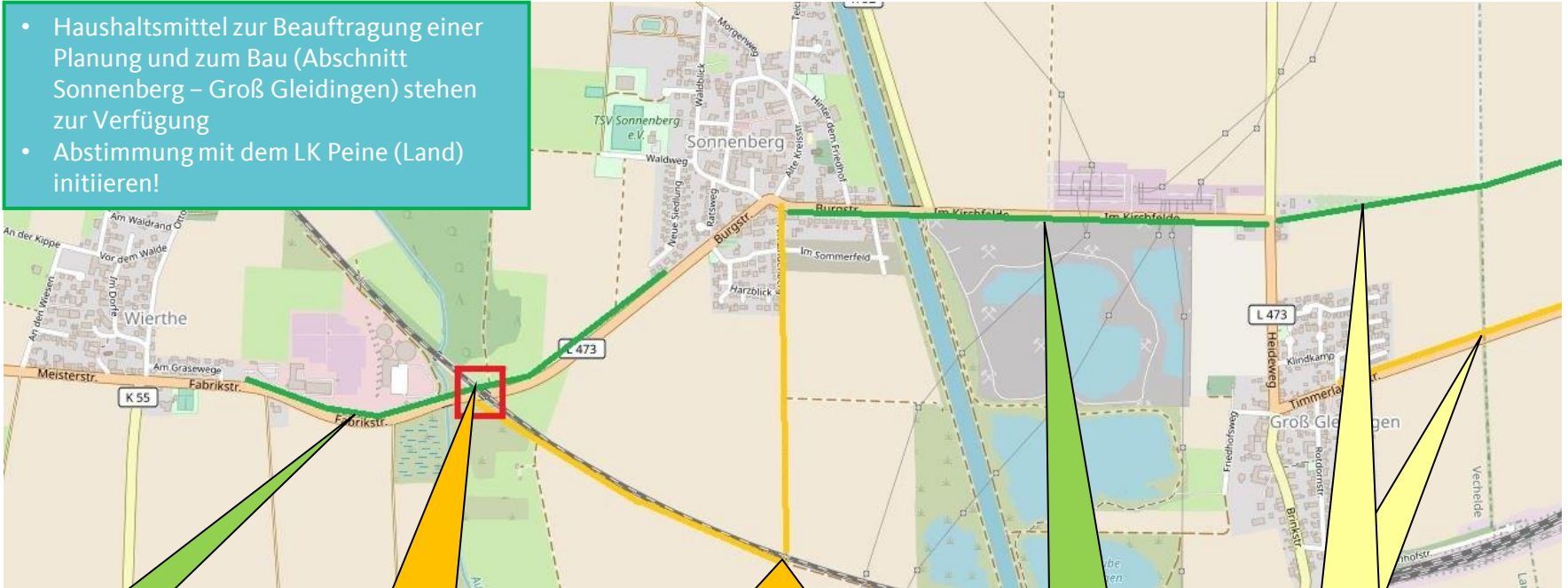


Die Niedersachsen Union

Tobias Grünert - Bürgermeister für Vechelde

Verbindung Wierthe - Sonnenberg - Gr. Gleidingen - Timmerlah (BS)

- Haushaltsmittel zur Beauftragung einer Planung und zum Bau (Abschnitt Sonnenberg – Groß Gleidingen) stehen zur Verfügung
- Abstimmung mit dem LK Peine (Land) initiieren!



Lösung: Neuer Fuß-/Radweg zwischen Wierthe und Sonnenberg

Engstelle: Tunneldurchfahrt Eisenbahnbrücke

Bahnübergang: Alternative Route nach Sonnenberg (ca. 1.700 m) (Direktverbindung Eisenbahnbrücke-Sonnenberg ca. 900 m)

Lösung Neuer Fuß-/Radweg zwischen Sonnenberg und Gr. Gleidingen

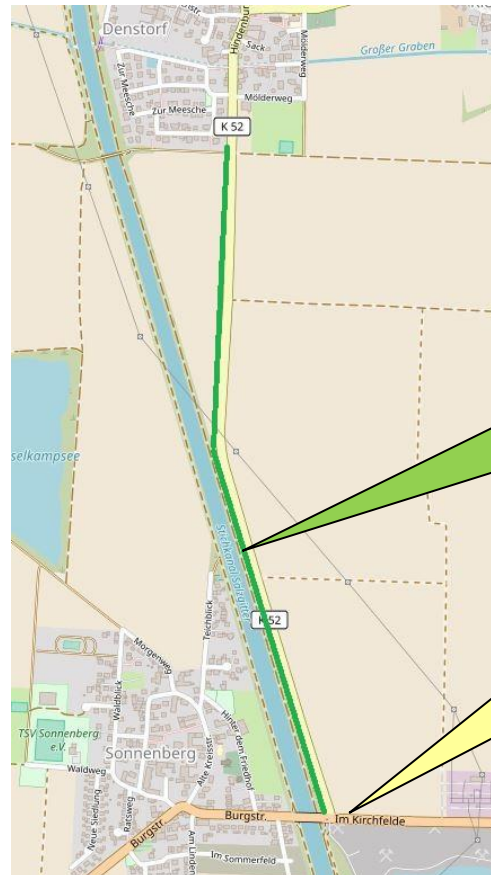
**Weiterfahrt nach Timmerlah
Alternative Route an der Timmerlaher Str.**



Die Niedersachsen Union

Tobias Grünert - Bürgermeister für Vechede

Verbindung von Denstorf nach Sonnenberg



LK Peine

- K 52 Radweg Denstorf – Sonnenberg: Sobald die Planunterlagen vorliegen, wird das Planfeststellungsverfahren eingeleitet.

Lösung: Neuer Fuß-/Radweg zwischen Sonnenberg und Denstorf

Weiterfahrt nach Groß Gleidingen



Verbindung von Wedtlenstedt nach Lamme (BS)

- Planfeststellungsverfahren abgeschlossen
- Baubeginn wahrscheinlich noch 2021



Weiterfahrt nach Vechelade
Weiterfahrt nach Denstorf

Lösung: Neuer Fuß-/Radweg zwischen Wedtlenstedt und Lamme



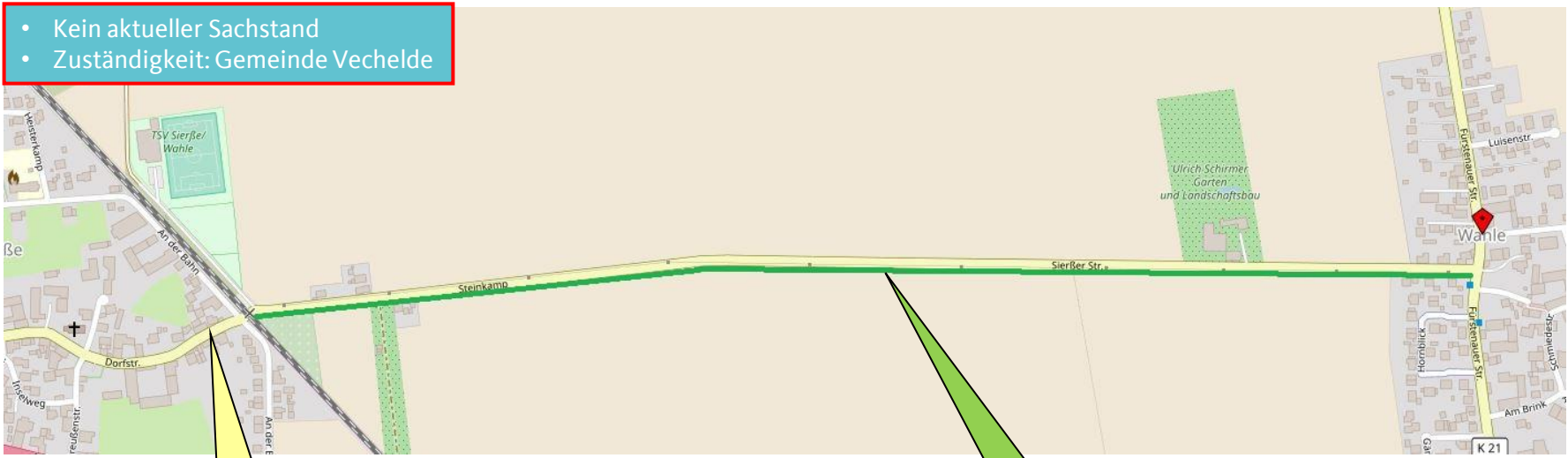
CDU

Die Niedersachsen Union

Tobias Grünert - Bürgermeister für Vechelde

Verbindung von Wahle nach Sierße

- Kein aktueller Sachstand
- Zuständigkeit: Gemeinde Vechelde



Weiterfahrt nach Schmedenstedt (Peine) und Bettmar

Lösung: Neuer Fuß-/Radweg zwischen Wahle und Sierße



Tobias Grünert - Bürgermeister für Vechelde

4. Radschnellwege nach Salzgitter, Peine und Braunschweig





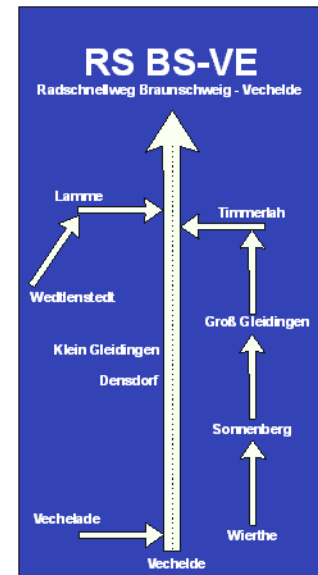
Die Niedersachsen Union

Tobias Grünert - Bürgermeister für Vechelde

Radschnellweg nach Braunschweig



Die Berufspendler müssen aus den Orten der Gemeinde sicher und ohne große Umwege das Ringgleis von Braunschweig und den Bahnhof in Vechelde erreichen können. Das Ringgleis in **Braunschweig** dient als Verteiler zu den verschiedenen Punkten in der Stadt.





Die Niedersachsen Union

Tobias Grünert - Bürgermeister für Vechede

Radschnellweg(e) nach Braunschweig



Verbindungsmöglichkeiten

Neuer Fuß-/Radweg
Weiterfahrt nach BS-
Lehndorf

Raffteichbad, Kletterpark,
Elefantengras
Löwenlabyrinth

Bereits vorhandener
Radweg entlang der B1

Alternative: Ausbau des
bereits vorhandenen
Wirtschaftsweges / Breiter
Brückenausbau vorhanden

Gefahren-/Engstelle
Denstorfer Brücke

Neuer Fuß-
/Radweg entlang
der K56

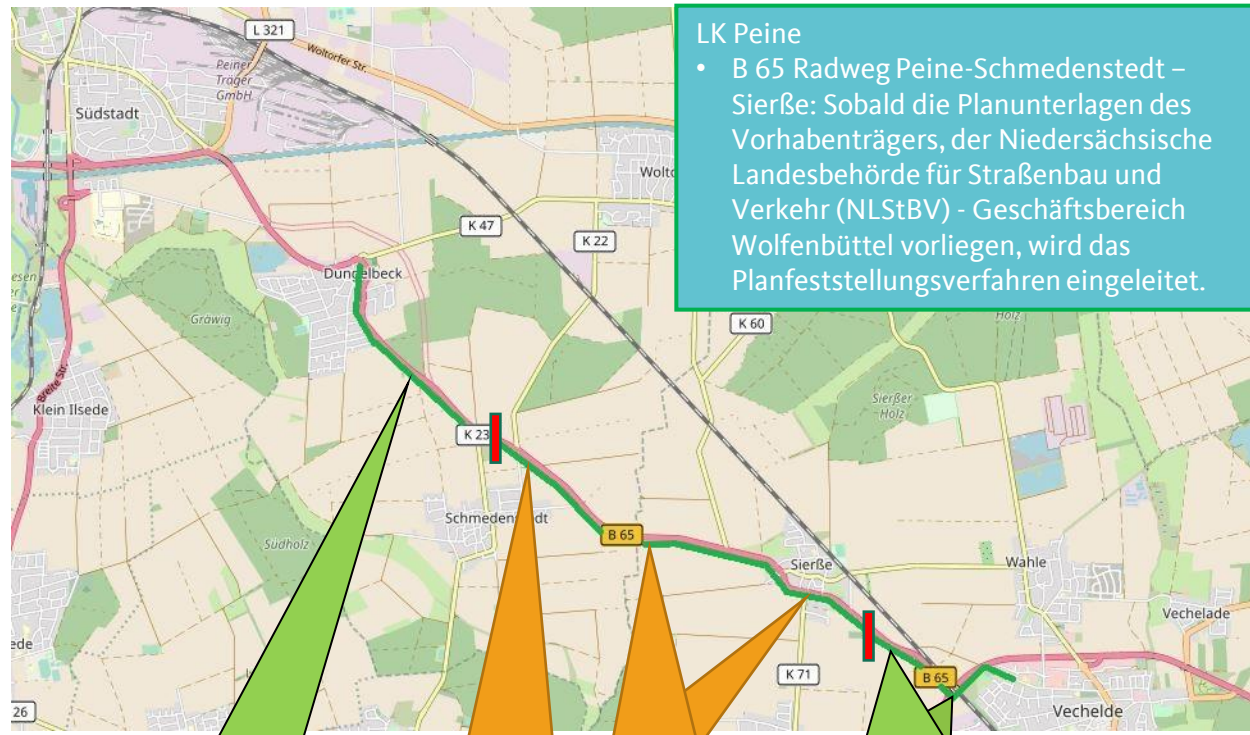
Geteilter Radweg
bereits vorhanden



Die Niedersachsen Union

Tobias Grünert - Bürgermeister für Vechelde

Radschnellweg nach Peine



LK Peine

- B 65 Radweg Peine-Schmedenstedt – Sierße: Sobald die Planunterlagen des Vorhabenträgers, der Niedersächsische Landesbehörde für Straßenbau und Verkehr (NLStBV) - Geschäftsbereich Wolfenbüttel vorliegen, wird das Planfeststellungsverfahren eingeleitet.

Bereits vorhandener Radweg

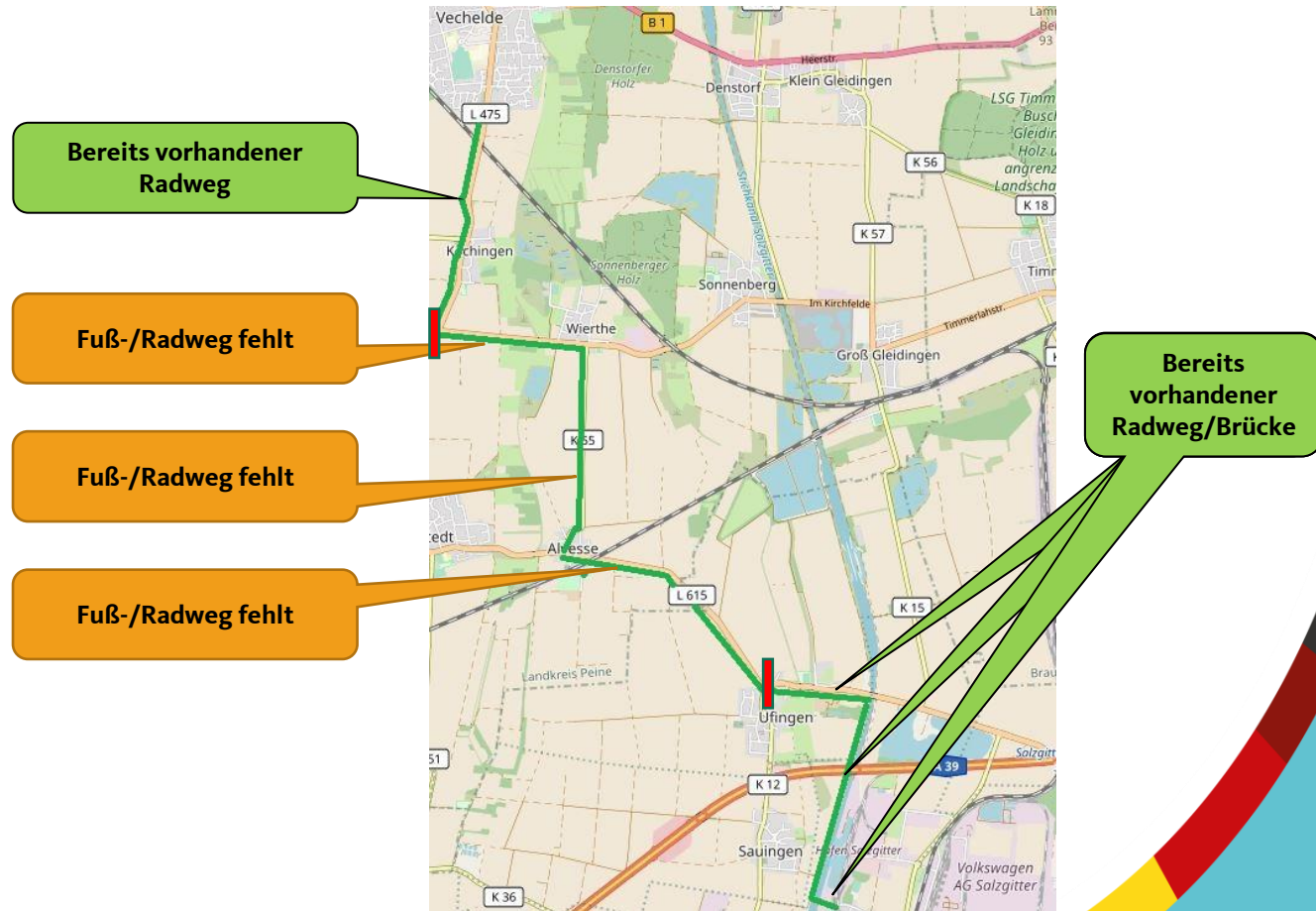
Fuß-/Radweg fehlt

Bereits vorhandener Radweg



Tobias Grünert - Bürgermeister für Vechelde

Radschnellweg nach Salzgitter





Die Niedersachsen Union

Tobias Grünert - Bürgermeister für Vechede

5. Stärkung des Tourismus-/ Naherholungsgebietes „Gemeinde Vechede“





Stärkung des Tourismus-/Naherholungsgebietes „Gemeinde Vechelde“

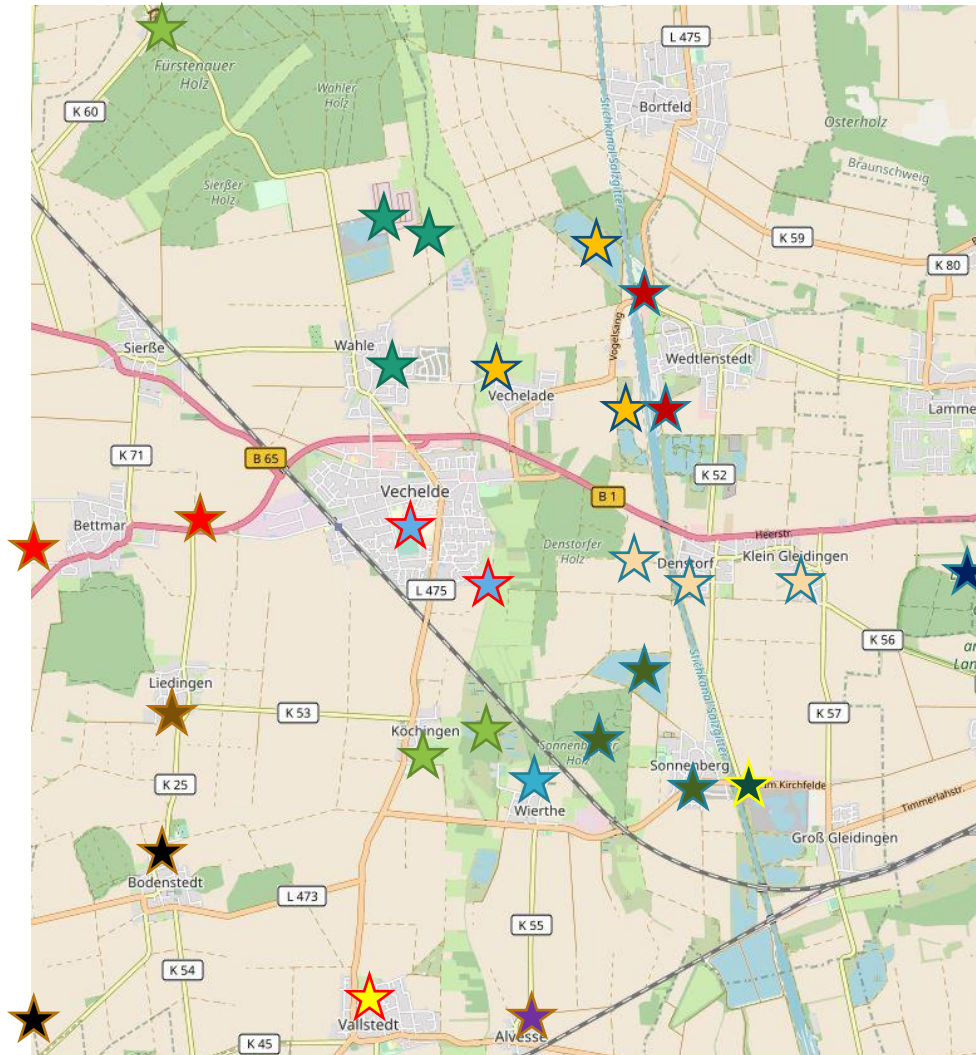
- **Radwanderweg „Gemeinde Vechelde“ ausarbeiten**
 - Schilder designen und aufstellen, die auf nächste Wegpunkte/Sehenswürdigkeiten hinweisen und z.B. mit QR-Codes versehen sind (Erläuterungen, historischer Hintergrund (Ortsgeschichte), Wissen)
 - Radwanderkarte erstellen (Online und Print) mit Checkheft der Sehenswürdigkeiten/QR-Codes
 - Wald-/Naturknigge veröffentlichen
 - Fotospots / Geocaching / DiscGolf-Parcour (jede Ortschaft 1x Bahn) / Spielplätze / Beachvolleyballfelder/ Boule
 - Hofcafés (Wochenend-/Saisonbetrieb Café & Kuchen / Hefeweizen / Eiscreme)
 - Picknickbänke/-tische
 - Mülleimer/Hundetoiletten
 -



Die Niedersachsen Union

Tobias Grünert - Bürgermeister für Vechede

★	Storchennest, Natureum, Aue, Feldmark, Fisch-/Kiesteiche
★	Umspannwerk, Gesundbrunnen, Kiesteiche, Hof Brenneke
★	Fürstenauer Holz, Mittellandkanal
★	Naturfreibad, Hof Wiedemann (Erdbeerfelder)
★	Gemüsebau Werthmann, Boulebahn
★	Emily-Bites, Seilbahnberg/Lengeder Teiche
★	Fleischerei Brandes, Bäckerei Seidel
★	Rittergut Alvesse
★	Pferdezucht Schäfer, Teichlandschaft
★	„Zuckerfabrik“, Zum Schwalbenwirt
★	Reiterhöfe, Sonnenberger Holz, Hasselkampsee



★	Stichkanal, Kiesgrube
★	Gärtnerei Berking, Das kleine Café und Hoflädchen, Schnittblumenwiese
★	Raffteichbad, Timmerlaher Busch, Westpark (DiscGolf), Kletterpark, Elefantengraslabyrinth
★	Schleuse, Restaurant am Yachthafen
★	Schlosspark, Eiscafé Bei Toni, Geldmacher, Schlemmerdeel, Fehlon, McDonalds, Hallenbad, Arminia Vechede, Jugendplatz, Denstorfer Holz, Aue, Jakobsweg



Die Niedersachsen Union

Tobias Grünert - Bürgermeister für Vechelde

6. Motivation wecken Fahrrad zu fahren!





STADTRADELN in der Gemeinde Vechelde

- **STADTRADELN**

Die Gemeinde Vechelde nimmt vom 08. Mai bis 28. Mai 2021 am STADTRADELN teil.

Alle, die in der Gemeinde Vechelde wohnen, arbeiten, einem Verein angehören oder eine Schule besuchen, können in unserem TEAM mitfahren.

- **ZIEL:**

- Im 3-Wochen-Zeitraum so viele Kilometer wie möglich mit dem eigenen Fahrrad zurücklegen.

- **ABLAUF**

- Jeder Teilnehmer bestimmt Strecke, Geschwindigkeit und Zeitpunkt selbst.
- Die zurückgelegten Kilometer werden für jedes Team zusammengeführt und mit Ablauf des Aktionszeitraumes ausgewertet.



STADTRADELN in der Gemeinde Vechelde

STADTRADELN – DAS TEAM CDU-Vechelde ist dabei!!!

- Teambeitritte sind jederzeit über <https://www.stadtradeln.de/vechelde> möglich.
- Im Rahmen des Stadtradelns können alle Radwegschäden, Hindernisse, Engstellen sowie Ideen für weitere Strecken über die Meldeplattform RADAR aber auch direkt an uns (info@cdu-vechelde.de) übersandt werden - wir nehmen diese dann in unser Konzept mit auf

RADELT MIT –

FÜR UNSERE UMWELT – FÜR UNSERE GEMEINDE VEHELDE –

SETZEN WIR EIN ZEICHEN –

#GEMEINSAMSTARK



7. Was wollen wir mit diesem Konzept erreichen?





Was wollen wir mit diesem Konzept erreichen?

Wir benötigen endlich ein konzeptionelles Verkehrs- und Radwegekonzept für die gesamte Gemeinde Vechelde.

Nachvollziehbare Kriterien sollen erkennen lassen, welcher Rad-/Fußweg, wann mit welchen Mitteln (Kommune, Land, Bund) und mit welchen Partnern (Stadt Braunschweig, Landkreis Peine etc.) realisiert werden kann.

Dazu müssen die Ideen und Anregungen der Bürgerinnen und Bürger mit aufgenommen werden.



Was wollen wir mit diesem Konzept erreichen?

- Überblick über den aktuellen Sachstand ermöglichen
- Denk-/Austauschprozess anstoßen
- Ideen sammeln / Kreativität fördern
- Basis legen für die Erarbeitung eines Radwegekonzeptes für die Gemeinde Vechede mit Hilfe dessen auch Fördermittel akquiriert werden können
- Zertifizierung als „Fahrradfreundliche Kommune Niedersachsen 2021“
- Für unsere Gemeinde Vechede

CDU-Wahlkampfteam 2021



**Enrico
Jahn**



**Jessica
Polowinski**



**Bürgermeisterkandidat
Tobias Grünert**



**Uwe
Flamm**



**Roy
Böhm**



**Günther
Wolters**



**Stefan
Ring**



**Dr. Bastian
Gundlach**



**Friedhelm
Weber**

#GEMEINSAMSTARKFUERVEHELDE